



KuferSQL | KuferWEB

Kurs- und Seminarverwaltung

professionell • innovativ • effizient

Einrichtungen der Erwachsenenbildung

Bildungswerke

Familienbildungsstätten

Ferien- und Freizeitprogramme

Gesundheitszentren

Kammern und Institutionen (z. B. IHK)

Kommerzielle Schulungsanbieter

Mitarbeiterfortbildung

Musikschulen

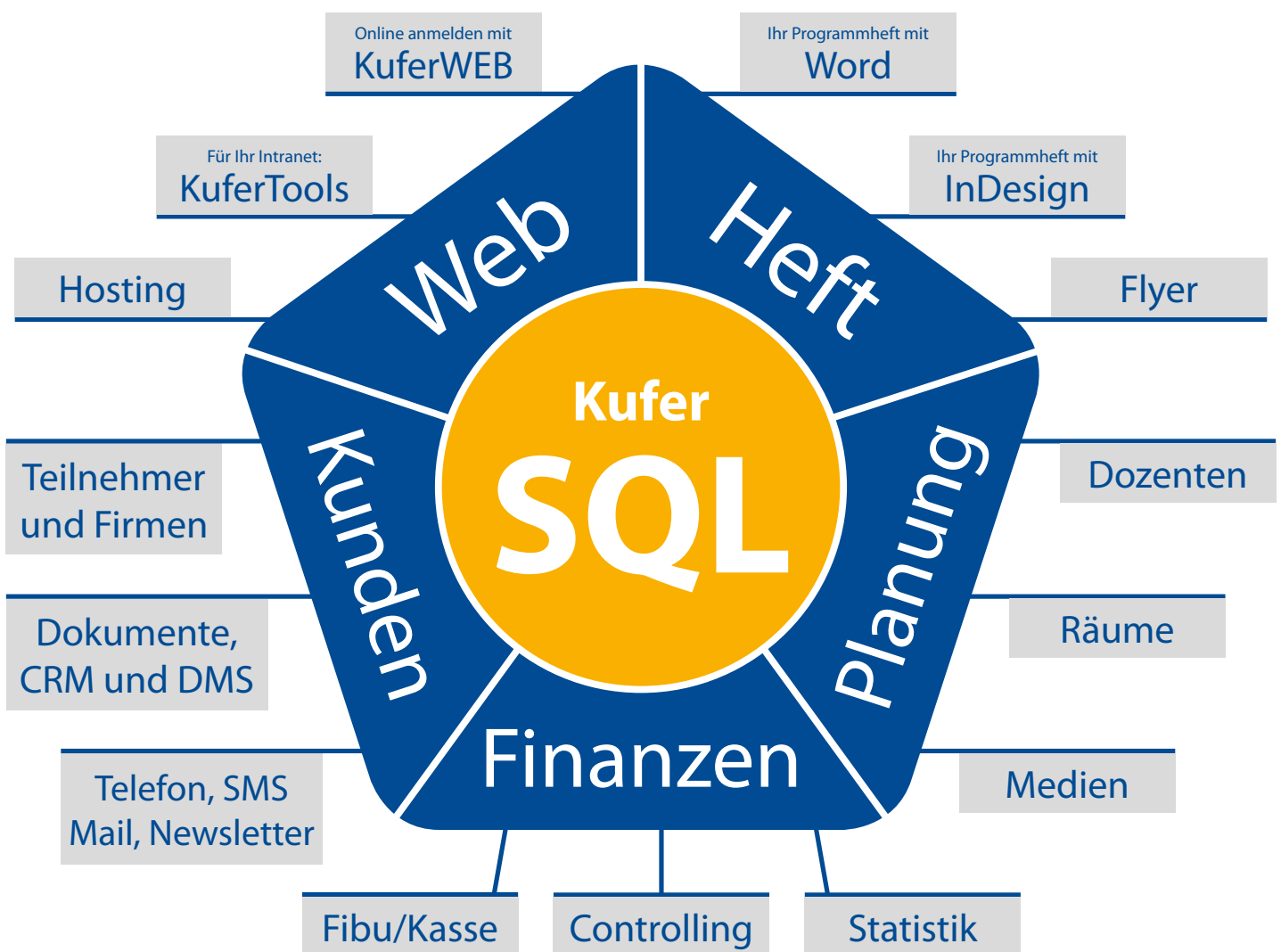
Seminarveranstalter

Sprachschulen

Universitäten, Bereich Weiterbildung

Volkshochschulen

KuferSQL und KuferWEB – die Software-Familie für Ihre Kurs- und Seminarverwaltung



Weitere Module für spezielle Einsatzbereiche

Musikschulen

Sprachschulen

Übernachtung
und Verpflegung

KuferSQL

KuferSQL: Die Software zur Kurs- und Seminarverwaltung

Welche Ansprüche und Anforderungen Sie in Ihrer Kurs- und Seminarverwaltung auch zu bewältigen haben, KuferSQL ist Ihr zuverlässiger und zukunftsfähiger Software-Partner.

professionell • innovativ • effizient

Für alle Arten von Kursen, Seminaren und Veranstaltungen

Teilnehmerverwaltung, auch von Firmen, mit vollständiger Finanzabwicklung

Dozentenverwaltung mit Einsatz- und Lehrplänen, Honorarverwaltung

Exakte Raum- und Medienverwaltung mit übersichtlichen Listen und grafischen Anzeigen

Kursangebot im Internet mit Online-Buchung

Intranet für Sie, Ihre Dozenten und Teilnehmer

Integration der Microsoft Office Palette, Open Office

Erstellung von Programmheften, Plakaten, Pressemitteilungen usw. (mit InDesign, Word)

Verwaltung von Terminen, to-do-Listen, Wiedervorlagen, Materialien und Übernachtungen inkl. Verpflegung

Alle notwendigen Statistiken und Erfolgsrechnungen

Benutzerfreundlich, intuitiv bedienbar sowie individuell auf Ihre Bedürfnisse einstellbar

Praxiserprobt, schnell, sichere Datenhaltung

Eine vollständige Beschreibung der Funktionen finden Sie unter www.kufer.de/KuferSQL

KuferSQL: Nutzen Sie Ihre Daten!

Die Software dient als flexibler Datenpool zur Produktion Ihrer Programmhefte, Kursflyer oder Pressemitteilungen. Darüber hinaus können Ihre Seminare auf Ihrer Homepage dargestellt werden.

Einmalige Erfassung genügt: mit *Single Source Publishing* werden aus einer Datenquelle alle Web- und Druckausgaben produziert, durch Kursvorlagen oder semesterweises Kopieren wird die Anlage neuer Kurse erheblich vereinfacht.



KuferSQL verfügt über Schnittstellen zu den wichtigsten Weiterbildungsdatenbanken:

KURSNET (Agentur für Arbeit)

Alle BAMF-Formulare und Web-Services für Integrationskurse

Meine-VHS.de

Schnittstelle zu WebFIFO



Schnittstelle zum IHK-System (WIS)

Schnittstelle im PAS 1045-Format

Schnittstellen zu vielen anderen Bildungsdatenbanken (z. B. Sophia24)

Das Kursheft

KuferSQL

Übergeben Sie Ihre Kurse automatisiert und richtig formatiert an die Druckerei

KuferSQL erstellt anhand Ihrer Kursdaten eine Ausgabedatei in Ihrem gewünschten Format (Word, InDesign). Die benötigte Anordnung der Daten wird individuell für Sie umgesetzt.

Dabei kann grundsätzlich jedes Feld in KuferSQL nach Ihren Wünschen ausgelesen, formatiert und platziert werden.

Bei der Planung der Kurse werden Sie durch eine integrierte Rechtschreibprüfung unterstützt; eine Kontrollansicht ist mit einem Tastendruck während der Kursplanung möglich und erlaubt zudem eine sofortige Korrektur der Daten.

Ebenso kann sofort während der Planung ein Kontrollausdruck (in PDF oder als Word-Datei) an den Dozenten gesandt werden – für einen Kurs, für alle Kurse des Dozenten bzw. an alle Dozenten des Fachbereichs.

Für verschiedene Formen von Kursen werden automatisch verschiedene Layouts verwendet. Das bedeutet, dass z. B. einerseits Wochenendkurse mit den einzelnen Kurstagen dargestellt werden können, wohingegen z. B. Parallelkurse (d. h. mehrere gleiche Kurse zu verschiedenen Zeiten) nur einmal mit dem Titel und der Kursbeschreibung im Heft erscheinen.

Für das grafische Layout können sowohl Microsoft Word als auch Adobe InDesign verwendet werden. Beide Optionen können aber auch parallel genutzt werden, um so InDesign nur an ausgesuchten PCs installieren zu müssen.

Makros setzen Ihre Kursplanung automatisch in die gewünschten Formatierungen (z. B. ein- oder mehrspaltig) um.

Beim automatisch umzusetzenden Layout sind Ihnen keine Grenzen gesetzt. Wir platzieren die Kursdaten Ihren Vorstellungen und Wünschen entsprechend. Dabei kann vom Dozentenbild bis zur letzten Index-Marke alles gesetzt werden.

Nach der Ausgabe von KuferSQL kann die Satzdatei individuell mit allen Funktionen von Word oder InDesign nachbearbeitet werden.

Single-Source-Publishing für Programmheft, Flyer und Webseite

Dieses Vorgehen, dass Kursdaten nur einmal in KuferSQL erfasst werden und daraus dann alle weiteren Veröffentlichungen (wie Ihr Programmheft, Ihr Internetauftritt, Ihre Flyer oder Ihre Pressemitteilungen) erzeugt werden, hat entscheidende Vorteile:

Keine Doppel-Erfassung von Daten

Keine Übertragungsfehler

Kein gegenseitiges Vergleichen verschiedener Datenbestände auf Korrektheit

Nur einmalige Korrektur von Eingabe-Fehlern

Ausgefeilte Checkroutinen für die Stimmigkeit Ihrer Daten

Übernahme der konsistenten Daten für die kommenden Jahre

Einheitliches Erscheinungsbild (»Corporate Design«)

Highlights:

Druckfertige Aufbereitung und Integration in InDesign

Nach Ihren Wünschen formatierte Darstellung in Word

Kontrollansicht während der Kursplanung

Kontrollversand (z. B. per PDF oder per Word) an Ihre Dozenten

Automatische Generierung eines Stichwortverzeichnis und eines Inhaltsverzeichnisses

Dozentenübersicht mit deren Kursen

Platzierungen von grafischen Elementen (Icon für einen neuen Kurs, Fotos)

Ausgabe von Vorspann, Nachspann und kursbezogenen Kopf- und Fußzeilen

Dauerhafte Einsparung von Satzkosten in jedem Semester

Nähere Erläuterungen und Beispiele finden Sie unter www.kufer.de/Programmheft



Web
KuferWEB

Präsentieren Sie Ihre Kurse mit einer Online-Anmeldung im Web

Das Internet-Modul KuferWEB überträgt Ihre Kurse automatisch auf Ihre Homepage und arbeitet optimal mit KuferSQL zusammen. Alle etwaigen Sonderfälle werden dabei berücksichtigt. Die Datenerfassung und Kursplanung kann von allen PCs mit der gewohnten Bedienung in KuferSQL durchgeführt werden.

KuferWEB ermöglicht es Ihren Kunden, sich online anzumelden. Auf der Homepage erhalten sie rund um die Uhr einen aktuellen Überblick über Ihre Kurse, da diese automatisch und regelmäßig (z. B. täglich oder alle 30 Minuten) übertragen werden.

Flexible, freie und vielfältige Gestaltung Ihres Layouts

Leichte Text-Pflege durch ein Content Management System (z. B. Typo3)

Die Gliederung Ihrer Kurse kann individuell nach Ihren Vorgaben eingestellt werden

Ihr Kunde kann sich direkt oder mit einem Warenkorb-System zu Ihren Kursen anmelden

Die Buchung der Kurse erfolgt online oder mit einem automatisch einlesbaren Datensatz, die Verschlüsselung der Daten ist gesichert.

KuferWEB gewährleistet die Barriere-Freiheit

KuferWEB lässt sich in jede bestehende Webseite einbinden oder auch als komplett eigenständiger Internet-Auftritt realisieren

KuferWEB verfügt über eine Vielzahl weiterer Möglichkeiten. Dazu zählen u.a.:

- Bewerben besonders hervorgehobener Kurse
- Stammhörer-Login
- Kursvorschläge durch Ihre Teilnehmer
- Abgeschotteter Dozentenbereich
- Dozentenübersicht (mit Kursen, Fotos, Infos)
- Veranstaltungskalender
- Last-Minute-Kurse und Zufallskurse
- Gebäude- und Raumübersichten
- An- und Abmeldung zum Newsletter direkt auf Ihrer Webseite
- Download von Kursterminen nach Outlook
- Statistik und Auswertung der Webseiten-Zugriffe; optimiert für Suchmaschinen

Alle Funktionen, Referenzen und Beispiele finden Sie unter www.kufer.de/KuferWEB

Das Hosting
KuferWEB

Hosten Sie bei uns: Alles aus einer Hand

Wir offerieren Ihnen die Möglichkeit, Ihre Webseite auf unseren hochqualitativen Servern zu hosten. Diese Server befinden sich in einem professionellen Rechenzentrum in Deutschland und sind exakt auf die Bedürfnisse von KuferWEB abgestimmt.

Damit bieten wir Ihnen einen Rundum-Service aus einer Hand, der Ihnen Aufwand und Kosten erspart.

Weitere Informationen dazu finden Sie unter www.kufer.de/Hosting



Die Tools

KuferTools

Optimieren Sie mit einem Intranet Ihre Abläufe in der Verwaltung

Die KuferTools sind das **Intranet** für Ihre Einrichtung, mit denen sich neue Möglichkeiten für die Kommunikation mit Ihren Dozenten oder Teilnehmern ergeben und die Verwaltungsarbeiten erheblich verschlanken können.

Diese internetbasierten Programme ermöglichen den folgenden Personengruppen lesenden, teilweise schreibenden Zugriff auf den Datenbestand von KuferSQL.

Dozenten

können sich ihre Kurse ansehen, selbst aktuelle Teilnehmerlisten ausdrucken, per Mail mit ihren Teilnehmern kommunizieren, ihre Verträge, Lehrpläne und Stundenpläne ausdrucken sowie einen Überblick über die für sie neu geplanten Seminare bekommen.

Teilnehmer

können ihre gebuchten Kurse mit Inhalt, dem Zahlungsstand und den Journalen, den Einzelterminen und Stundenplänen ansehen und sich direkt zu neuen Seminaren anmelden.

Firmen

können nachvollziehen, an welchen Kursen welche Mitarbeiter teilgenommen haben bzw. gerade teilnehmen. Dieses Tool erlaubt beispielsweise der Personalabteilung, weitere gezielte Anmeldungen für ihre Mitarbeiter vorzunehmen.

Ihre eigenen Mitarbeiter

können beispielsweise bequem von zu Hause aus Einsicht in ihre Kurse nehmen, Anmeldestände und die Kursplanung prüfen, Teilnehmerlisten erstellen, mit Dozenten und Teilnehmern kommunizieren sowie Anmeldungen von Teilnehmern direkt buchen.

Hausmeister

haben tagesaktuelle grafische Belegungsübersichten für ihre Gebäude und Räume zur Verfügung. Mit Dozenten und Teilnehmern können sie per Telefon oder Mail Kontakt aufnehmen.

Elektronisches Klassenbuch

Damit kann der Referent noch im Kursraum alle wichtigen Informationen zum gerade stattfindenden Kurs eintragen (z. B. An- und Abwesenheit der Teilnehmer, behandelte Stoff, Hausaufgaben).

Mit dem Klassenbuch können die für eine Qualitätskontrolle nötigen Daten für Fortbildungen oder schulische Ausbildungen direkt vor Ort erfasst werden. Das trägt u.a. dazu bei, Ihre Verwaltung zu entlasten.



Bildungseinrichtung Demohausen - meine Kurse

Ankermann, Michael
Mo., 21.03.2011

meine aktuell gebuchten Kurse

Kurs-ID	Kursname	Dozent	Datum	Ort
53103	Yoga (Aufbaukurs)	Doz: Manninger, Edtraut	Mo., 28.02.11, 18:00 Uhr bis Mo., 13.06.11, 19:30 Uhr	Ort: Realschule, 1. Stock, Raum 145
54611	Englisch Superlearning	Doz: Taschmann, Nadia	Fr., 17.06.11, 18:00 Uhr bis So., 26.06.11, 14:15 Uhr Dauerdetails: 2 Wochenenden, Beginn am Sa+So um 09:00	Ort: Realschule, Erdgeschoss, Raum 014
54620	Fit for International Business (presentation and negotiation skills) seminar	Doz: Ehlers, Wolfgang	Mo., 21.03.11, 18:30 Uhr bis Mo., 16.05.11, 20:00 Uhr Dauerdetails: 6 mal montags	Ort: Gymnasium, 2. Stock, Raum 255 (EDV)
55104	Erste Schritte mit Linux / KDE	Doz: Hrach, Stefan	Sa., 26.03.11, 08:45 Uhr bis 16:30 Uhr	Ort: Gymnasium, 2. Stock, Raum 229 (EDV)
55904	Projektmanagement kompakt - Bildungsurlaub	Doz: Querbach, Eilfriede	Mo., 04.04.11, 09:45 Uhr bis Fr., 08.04.11, 16:30 Uhr	Ort: Realschule, 1. Stock, Raum 142

Alle meine Termine | Terminplan | Termine nach Outlook | Filter

Ihre Daten sind sicher

Der Umfang und die Anordnung der angezeigten Daten in den einzelnen Tools kann über zentrale Einstellungen individuell eingerichtet und mit Rechten für die einzelnen Nutzer freigegeben werden.

Weitere Informationen finden Sie unter www.kufer.de/KuferTools

Kunden
KuferSQL

Optimieren Sie die Betreuung Ihrer Kunden

Sämtliche Adressdaten von Kunden, Teilnehmern, Firmen und Interessenten können in *einem* Datenpool gesammelt werden.

KuferSQL verwaltet dabei Ihre gesamten Kommunikationsdaten: beliebig viele Ansprechpartner, beliebig viele Telefonnummern oder Mail-Adressen, abweichende Rechnungsadressen etc.

Je Teilnehmer können aktuell gebuchte oder bisher belegte Kurse eingesehen werden.

Für Firmen steht ein Überblick über die Buchungen der Mitarbeiter zur Verfügung.

Für komplexe Seminare erleichtern Stundenpläne für die Teilnehmer die Arbeit.

Anwesenheiten der Teilnehmer lassen sich bei Bedarf minutengenau für den einzelnen Tag erfassen.

Dokumente und ihre Verwaltung
KuferSQL

Dokumentverwaltung: Kommunikation mit Word-, Mail-, PDF-, Outlook- oder Excel-Daten

Der gesamte Schriftverkehr kann mit einer direkten Verbindung zu MS-Word oder OpenOffice erfolgen, alle Schreiben werden dabei in einer integrierten *Dokumentverwaltung* gespeichert und sind jederzeit wieder verfügbar.

Alle Dokumente aus KuferSQL können per Knopfdruck an die dazugehörigen Mail-Adressen als PDF-Datei versandt werden (z. B. Teilnehmerliste an Dozent mailen).

Daten aus KuferSQL können direkt nach Excel, Access oder Outlook übergeben und dort weiterbearbeitet werden.



(unterstützt wird Office 2000 bis 2010, Stand 03/2011)

Telefon und SMS
KuferSQL

Verbinden Sie Ihre Telefonanlage mit KuferSQL

Mit einem Klick können Telefonnummern direkt an Ihr Telefon übermittelt werden. Das Tippen der Nummer ist nicht mehr erforderlich. Eingehende Anrufe können identifiziert werden, die passende Adressmaske öffnet sich sofort am Bildschirm.



SMS-Nachrichten können direkt aus KuferSQL versandt werden, um z. B. alle Teilnehmer über einen kurzfristigen Kursausfall zu informieren.

In einer to-do-Liste werden alle noch zu führenden Telefonate übersichtlich dargestellt und können dann abgearbeitet werden.

Weitere Informationen finden Sie unter www.kufer.de/Telefon und www.kufer.de/SMS

CRM
KuferSQL

Behalten Sie alle Interaktionen mit Ihren Kunden im Überblick

Mit den CRM-Funktionen (Customer Relationship Management) werden alle Interaktionen mit Ihren Kunden in einem übersichtlichen Bildschirm zusammengefasst dargestellt, inklusive der Informationen zu gebuchten Kursen oder Terminen.

Mail und Newsletter
KuferSQL

Generieren Sie Neu-Kunden mit Newsletter-Mailing-Aktionen

KuferSQL stellt Daten für den Versand von grafisch ansprechenden Newslettern oder personalisierten Marketing-Aktionen bereit.

Die Adressen lassen sich nach von Ihnen frei wählbaren Kriterien (z. B. Zielgruppe) gliedern. Komfortable Auswahlroutinen ermöglichen eine einfache und zielgerichtete Selektion, auch in Verbindung mit der Historie der bisher belegten Kurse. Somit könnten z. B. alle, die bereits EDV-Kurse gebucht haben, sich aber seit einem Jahr nicht mehr angemeldet haben, auf neue EDV-Angebote hingewiesen werden.

Automatische Anbindungen zu Newsletter- oder eMail-Marketing-Systemen sind vorhanden. Die gesetzlichen Bestimmungen (z. B. Robinson-Liste) werden berücksichtigt.

Weitere Informationen finden Sie unter www.kufer.de/Newsletter

Und das gibt es auch noch...

Aus KuferSQL Ihre Kurse auf Facebook und Twitter publizieren und mit Ihren Teilnehmern kommunizieren



ePost-Integration: Ihre Rechnungen u.ä. rechtssicher mailen bzw. von der Post kuvertieren lassen



Integration in ein professionelles Dokumenten-Management-System (DMS): z. B. Anmeldungen scannen und buchen



Call-Center-Support: Akquise neuer Kunden mit einem stufenweisen Marketingkonzept

Benachrichtigung der Teilnehmer von Kurs P1704

Name	Vorname	Stat.	abgesagt am	Straße	Ort	Telefon	eMail	Mobil	Word	Tel.	Mail	SMS
Liebl	Karin	A	10.03.2011	Heibststr. 6	84453 Mühldorf	08631/7656	Liebl@T-online.de	0172/5839841			X	
Ziehl	Diana	A	10.03.2011	Schneidweg 16	84478 Waldkraiburg	08630/46684	Ziehl@t4o.de				✓	
Schiebel	Franz	A		Ludwig-Ganghof	84478 Waldkraiburg	08638/5895	f.schiebel@gmx.de			X		
Andonov	Gustav	A		Hubertusstraße 1	84539 Ampling	08636/15489	a.g@gmx.de	0179/569843				X
Minger	Monika	A		Salmankirchen	84539 Ampling	08636/68923	m.minger@saool.de				X	
Lauren	Stefan	A	10.03.2011	Salzschtr. 25	84453 Mühldorf	08631/45678	St.Lauren@01019				✓	
Gningha	Clemens	A		Gustav-Freitag	84577 Tübing	08633/28334				X		
Eichelberger	Hans	A		Hausstr. 6	84513 Töging	08631/9878	Eichelberger@Har	01726901234				X

Dozent/en benachrichtigen: Word Telefonliste eMail SMS Telefon Dozent/en Weissmann, Hubert

Hausmeister benachrichtigen: Word Telefonliste eMail SMS Telefon Hausmeister nicht festgelegt

Telefon Teilnehmer Word eMail Telefonliste SMS Filter Vorschlag

Planung

KuferSQL

Kursplanung leicht gemacht

KuferSQL bietet Ihnen alle Voraussetzungen, um Ihre Seminare schnell und effektiv zu planen:

Vorlagen für Ihr Kursangebot
Kurskopien (auch für das ganze Semester)
Dozentenübersicht mit Qualifikationen etc.
Raumübersicht mit Ausstattung, Bestuhlung, Sperrzeiten
Medienverwaltung

Alle Ressourcen werden geprüft, um so eine doppelte Verwendung zu vermeiden.

Grafiken erleichtern Ihnen die Planung anhand eines visuellen Überblicks. Diese Grafiken sind entsprechend Ihren Wünschen tages-, wochen, monats- oder semesterweise verfügbar und können für Dozenten, Räume, Medien und Zimmer abgerufen werden. Per Klick können dort neue Seminare eingeplant, per Drag and Drop Änderungen vorgenommen werden.

Dozenten

KuferSQL

Verwalten Sie Ihre Dozenten mit all ihren Daten

Schneller Überblick über aktuelle und bisher gehaltene Kurse
Honorarplanung
Lehraufträge und Deputate
Mitteilungen für das Finanzamt
Übersicht über Qualifikationen, Fächer, Einsatzschwerpunkte, Wunschtermine bzw. Sperrungen in Bezug auf Urlaube

Stundenpläne und Einsatzgrafiken geben Ihnen und dem Dozenten einen schnellen Überblick zur Planung (z. B. inklusive der Übermittlung seiner Termine an sein Smartphone).

Räume

KuferSQL

Behalten Sie Ihre Räume im Überblick

Mit Hilfe von KuferSQL können Sie Ihre Räume komfortabel verwalten. Das Programm bietet Ihnen hierfür verschiedene Hilfsmittel:

Pläne, Aushänge und Grafiken
Hausmeisterlisten
Übersicht der Sperrzeiten
Bestuhlungspläne
Auslastungsstatistiken

Raumanzeige: das Infosystem für Ihre Teilnehmer

Das Raumanzeige-Modul ist das Leit- und Informationssystem für Ihre Teilnehmer – direkt in Ihrem Eingangsbereich. Mit Hilfe eines Großformatbildschirms ermöglicht es eine minutengenaue, sich automatisch aktualisierende Anzeige der gerade stattfindenden Kurse sowie deren Räume.

Werbepanoramen (z. B. der Hinweis auf einen besonderen Vortrag) lassen sich individuell erstellen und zeitgesteuert einblenden.

Medien

KuferSQL

Verwalten Sie Ihre Medien-Ausstattung

Das Medienverzeichnis liefert Ihnen den genauen Überblick über Ihre eingesetzten oder noch verfügbaren Lehrmittel (z. B. Beamer, Projektoren etc.). Das beinhaltet folgende Vorteile:

Vermeidung von Doppeleinsätzen
Berücksichtigung von Vor- und Nachlaufzeiten für das Umrüsten auf die nächste Veranstaltung
Auslastungsstatistiken

Und das gibt es auch noch...

Foyerprogramm: Ihre Teilnehmer können sich direkt und online an einem PC im Eingangsbereich, in der Bücherei, im Rathaus anmelden

Steuerung elektronischer Schließsysteme: An eine Software zum Öffnen und Schließen von Türen werden termingenaue für den einzelnen Dozenten etc. die Berechtigungen übermittelt

Steuerung der Heizung für Ihre Unterrichtsräume anhand der Belegung



Beispiele und Fotos von Installationen bei Kunden finden Sie unter www.kufer.de/Raumanzeige

Finanzen
KuferSQL

Steuern Sie Ihre Gebühren, Honorare und sonstigen Einnahmen und Ausgaben über KuferSQL

In KuferSQL ist eine vollständige Finanzabwicklung für Ihre Kurse mit verschiedensten Deckungsbeitragsrechnungen und einem Mahnwesen integriert. Online-Banking mit DTA und die Integration von SEPA (BIC und IBAN) sind selbstverständlich.

Fibu-Schnittstelle
KuferSQL

Verbinden Sie Ihre Buchhaltung per Schnittstelle mit KuferSQL

Schnittstellen für Finanzbuchhaltungsprogramme wie SAP, Datev, Lexware, KHK, Navision, Rixen u.a. sind vorhanden und können gegebenenfalls angepasst werden.

Für die Einführung von Doppik und NKF stehen Schnittstellen zu allen relevanten Programmen (z. B. Infoma, H+H, AB-Data, MPS, Dataplan u.a.) zur Verfügung. Auch hier kann bei Bedarf eine Anpassung an Ihre individuellen Bedürfnisse erfolgen.

Details zu dieser Anbindung an die Finanzsysteme mit Beispielen und Referenzangaben finden Sie unter www.kufer.de/Fibu



Controlling
KuferSQL

Werten Sie Ihre aktuellen Finanzen per Knopfdruck aus

Liquiditätsübersicht auf Monatsbasis			
	Jan 10	Feb 10	Mrz 10
Einnahmen			
tatsächliche	1.749,70	472,60	7.553,30
noch erwartet	0,00	0,00	0,00
Überzahlung	0,00	0,00	0,00
Summe	1.749,70	472,60	7.553,30
Ausgaben			
tatsächlich	0,00	0,00	3.933,94
noch erwartet	0,00	0,00	0,00
Überzahlung	0,00	0,00	0,00
Summe	0,00	0,00	3.933,93
Überschuß			
in einem Monat	1.749,70	472,60	3.619,36
laufend aufsummiert	1.749,70	2.222,30	5.841,66

KuferSQL stellt Ihnen komfortabel und übersichtlich alle Finanzaufgaben dar:

Journalen, Kassenlisten, Zeitbücher

Auswertungen nach Konten, Kostenstellen, Kostenträgern und Haushaltsstellen

Soll-Übersichten, Ist-Journale, Offene-Posten-Liste

Abgrenzung zu einem Stichtag

Monatsbasierte Planungsübersicht zu den Honoraren

Kassenabschluss und Kontrolle der Zahlungsvorgänge

Monatsbasierte Planungsübersicht zu den Gebühren

Monatsbasierte Liquiditätsübersicht

Budget – Übersicht

Budget – Vergleich zwischen Plan- und Istzahlen

Weitere Informationen finden Sie unter www.kufer.de/Controlling

Statistik
KuferSQL

Bereiten Sie Ihre Zahlen aussagekräftig auf

KuferSQL liefert Ihnen eine Vielzahl von Auswertungen, Übersichten und Diagrammen zur aussagekräftigen Darstellung Ihrer Anmeldungen oder Finanzaufgaben, ohne dass hierzu von Ihrer Seite etwas zu programmieren oder einzurichten wäre.

Neben diesen vielen »allgemeinen« Statistiken (siehe Bild) stehen alle notwendigen Verbandsauswertungen zur Verfügung, z. B.

DVV-Statistik

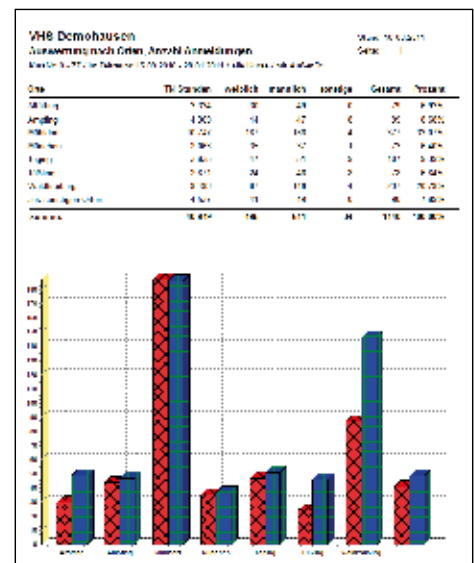
DIHK-Statistik

BAG-Statistik (für Familienbildungsstätten)

Landesstatistiken

(Bayern, EBG in Niedersachsen usw.)

Darüber hinaus können mit handelsüblichen Werkzeugen (Excel, Access, Crystal Report usw.) eigene Auswertungen mit einem direkten Zugriff auf die gut dokumentierte SQL-Datenbank erstellt werden.



**Übernachtung
und Verpflegung**
KuferSQL

Verwalten Sie Ihr Übernachtungs- und Verpflegungsangebot

Für Bildungsunternehmen, die den Teilnehmern eigene Zimmer zur Verfügung stellen oder Zimmer in externen Hotels anmieten und die über eine eigene Küche oder Catering verfügen, steht ein Hotel-Modul zur Verwaltung der Übernachtungen und der Verpflegung zur Verfügung.

Übernachtungen und Zimmerverwaltung:

Einrichten beliebig vieler Zimmer mit Bettenanzahl und Ausstattungsmerkmalen

Reservieren oder Buchen von Zimmern bei der Anmeldung

Schnelle Anzeige eines Zimmerbelegungsplans

Verschiedene Preisstaffeln, Integration in die Rechnungslegung

Auswertung für anreisende/abreisende Gäste

Reinigungsplan

Statistiken zur Zimmerauslastung

Essenverwaltung und Küchen-Information:

Definition der benötigten Essen pro Veranstaltung

Erfassung von Sonderwünschen (z. B. Vegetarier)

Individuell gestaltete »Essensabläufe« (z. B. Abend-Heimfahrer)

Nach Veranstaltungen, Zeiten und Sonderwünschen gruppierte Anforderungslisten für die Küche

Integration (auch mit verschiedenen Preisgruppen) in die Rechnungslegung

Auswertungen zu den ausgegebenen Essen

Weitere Informationen finden Sie unter www.kufer.de/Hotel

Musikschulen
KuferSQL

Organisieren Sie Ihre Musikschule mit KuferSQL



Zusätzlich zum Standardumfang der Seminarverwaltung enthält das Musikschul-Modul noch weitere Funktionen:

Schülerverwaltung mit Eltern, Geschwistern, Zahlungspflichtigen

Familienermäßigungen, Sozialermäßigungen usw.

Instrumenten-Verwaltung und -Ausleihe

Lehrerbezogene Unterrichtsplanung mit graphischen Stundenplänen

Leichte Fortschreibung der belegten Unterrichtsfächer in das nächste Jahr

Historie der besuchten Unterrichte

Gemeinsamer Betrieb von z. B. Musikschule und VHS in einem EDV-Programm, gemeinsame Raumverwaltung, mandantenfähig

VDM-Statistik

Weitere Informationen finden Sie unter www.kufer.de/Musikschule

Sprachschulen
KuferSQL

Managen Sie Ihren Sprachunterricht hochprofessionell und mit einer Erfolgskontrolle

Für Sprachschulen ist KuferSQL u.a. um folgende Funktionen erweitert:

Einstufungstests

- Erfassung und Verwaltung von Einstufungstests
- Automatisches Einlesen von Einstufungstests aus dem Web

Stundenpläne und -übersichten für Trainer

Urlaubsverwaltung der Trainer

Infos zu Level, Unit usw.

Leistungsnachweise

Leistungserfassungsbögen

Abrechnungssysteme für ständig fortlaufende oder zeitlich begrenzte Kurse

- Berechnung auf Grund geplanter Unterrichtstage im Voraus
- Berechnung von durchgeführten Leistungen nach Tagen, UE

Abo-Kurse mit flexiblen Raten

Taggenaue Abrechnung und Rechnungslegung mit einer taggenauen Kurspflege

- Kontrolle der erreichten Lernziele (Level und Units)
- Anwesenheitskontrolle
- Erfassung von Progress Checks
- Erfassung von Keypoints
- Hausaufgabenkontrolle

Verwaltung von Übersetzungen und den dazugehörigen Rechnungen

Weitere Informationen finden Sie unter www.kufer.de/Sprachschule



Kufer Software Konzeption

Systemsoftware und Beratung

Beratung Schulung

Bei der Einführung unserer Programme stehen wir Ihnen mit unserer über 25-jährigen Erfahrung beratend – gerne im Rahmen einer (Online-) Präsentation – zur Seite.

Wir bieten hochprofessionelle Einführungsschulungen bei Ihnen vor Ort und später kostengünstige, regelmäßige und über das Kundengebiet verteilte Vertiefungsschulungen.

Unser Schulungskonzept und die aktuellen Termine finden Sie unter www.kufer.de/Schulungen

Benötigte Hardware

Unsere Programme laufen auf allen handelsüblichen PCs und Servern unter Microsoft SQL 2005, 2008 usw. und Oracle 10g, 11g usw.

Sie sind zudem lauffähig unter Citrix und mit internetbasierten Anbindungen über VPN und Terminal Diensten.

Jeweils aktuelle Infos dazu finden Sie unter www.kufer.de/Hardware

Daten- übernahme

Bei der Mehrzahl von Neukunden haben wir, wenn gewünscht, die wesentlichen Datenbestände des Vorgängerprogramms übernommen.

Für eine Vielzahl von anderen Seminarverwaltungsprogrammen können wir fertige Daten-Import-Routinen anbieten.

Für weitere Details empfehlen wir eine telefonische Rücksprache.

Referenzen

KuferSQL ist bei mehr als 1000 Kunden auf etwa 10000 Arbeitsplätzen im Einsatz.

Die Bandbreite umfasst dabei Einrichtungen mit mehr als 50 Arbeitsplätzen, aber auch die »kleine« Fortbildungsstätte mit einem Einplatzsystem.

Eine Liste von Referenzen finden Sie unter www.kufer.de/Referenzen

Preise

Geiz mag geil sein, aber gute Ware hat ihren Preis: Unsere Preise sind fair kalkuliert, seit Jahren weitgehend unverändert und scheuen keinen Vergleich, weswegen wir sie auch im Web veröffentlichen können.

www.kufer.de/Preisliste

Demoversion

Für unsere Programme stehen kostenfreie und voll lauffähige Demoversionen zur Verfügung, die per Mail oder über unsere Webseite angefordert werden können.

www.kufer.de/Demo

Betreuung Wartung

Wir verkaufen Ihnen nicht nur unsere Software, sondern leisten für Sie auch die erforderlichen Hilfestellungen bei der Einführung und Unterstützung im laufenden Betrieb.

Im Rahmen eines Wartungsvertrages bieten wir:

Gut erreichbare und kompetente Hotline, auch mit Fernwartung

Neue Programmversionen kostenfrei

Regelmäßige Anwendertreffen

Zukunfts- sicherheit

Mit einer Entscheidung für unsere Programme setzen Sie mit Ihrer Einrichtung auf Investitionssicherheit – beim Marktführer.

Branchenerfahrung seit über 25 Jahren

Über 1000 Kunden in Deutschland, Österreich, Schweiz

Ca. 50 Mitarbeiter

Regelmäßige Weiterentwicklung, u.a.

- Anpassung an gesetzliche Vorgaben
 - Berücksichtigung neuer Technologien
-



Kufer Software Konzeption

Anton Kufer
Loisachstraße 4
D-84453 Mühldorf am Inn

Telefon (0049) 08631 / 18599-0
Telefax (0049) 08631 / 18599-99
info@kufer.de
www.kufer.de